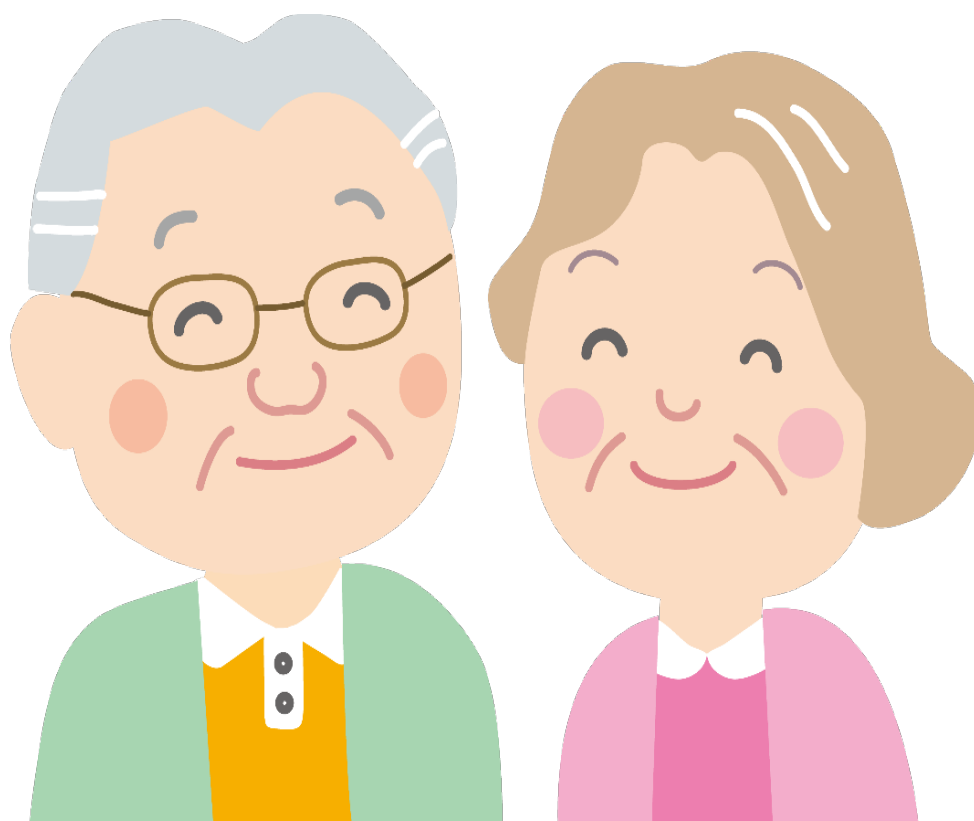


愛知県営住宅
シルバーハウジングのご案内



愛知県住宅供給公社
賃貸住宅課 県営・市営住宅グループ

シルバーハウジングとは

高齢者の生活に配慮した、段差を抑えたバリアフリー構造や異変を知らせる設備等を有する住戸で、生活援助員による福祉サービスを受けられる高齢者世帯向けの県営住宅です。

シルバーハウジングの入居要件

県営住宅に入居するための一般的な要件（所得制限等）のほか、次の項目に該当することが必要です。

①愛知県内に居住していること

②年齢及び世帯構成は次のいずれかに該当すること

- 65歳以上の夫婦世帯（配偶者は60歳以上で可）
- 65歳以上の親族からなる二世帯（同居者は60歳以上）
- 65歳以上の単身者（不自然に家族を分割しての申込みは不可）

③日常生活は、次のいずれかに該当し支障なく送れること

- 申込者及び同居者は日常生活に支障のない程度に健常であること
- 常時介護が必要な単身者は、住戸内で必要な介護を受けられること

④次の契約を結ぶことができること

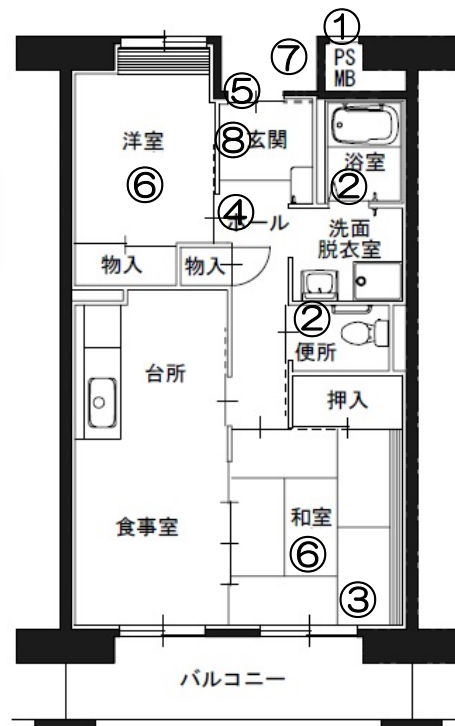
- 生活援助員の派遣に関する契約
- 緊急通報装置用のNTTアナログ電話回線契約と電話機の設置

シルバーハウジングの設備

一般の住戸と比べて手すりが多く、浴槽を低くして入浴もしやすくなっています。

また、設備面ではこのような違いがあります。

（右ページも参照）



①電子式水道メーター
・水センサー

在室状態での水の
使用状況を把握し、異常を検
知します。



②押しボタン
③握りボタン

ボタンを
押すと非
常呼出が
発報しま
す。



④ブザー

押しボタンや握りボタンが
押されると鳴動します。

⑥熱感知器

火災を感知し、発報します。

⑤玄関引き戸

バーハンドルで開閉できます。



⑦救助解錠
キースイッチ

緊急時にボタ
ンを押すと外側か
ら解錠できます。



⑧キーボックス

入居者の在室管理を行いま
す。在室中はキーホルダーを
挿入してください。



その他（通報表示盤）

火災、非常呼出、異常の各警
報を受けると、該当する部屋
番号が点滅します。
（EVホール等に設置）



生活援助員（LSA：ライフサポートアドバイザー）による見守りサービス（※介護ヘルパーではありません。）

生活援助員が入居者様の生活を見守り、次の支援を行います。

- ① 生活指導・相談
- ② 安否の確認
- ③ 緊急時の対応
- ④ 関係機関等との連絡
- ⑤ その他日常生活上必要な援助

※市町村ごとにサービス内容は異なります。

入居者様のご負担金

生計中心者の所得の状況によって異なります。
また、入居されるシルバーハウジングによっても異なります。

【ご負担金の目安】0円～4,900円程度

※市町村ごとにご負担金は異なります。

お問合せ先

愛知県住宅供給公社賃貸住宅課 県営・市営住宅グループ

(052) 954-1361