

緑区鳴子町 **新築賃貸マンション**
ココロ、おどる Cocodor ココドール鳴子

募集戸数 **38戸**
 1LDK/34戸
 2K/4戸
 2026年
 2月完成/3月入居予定

月額賃料(共益費込)
88,000円~
専有面積/40.06㎡~42.85㎡
 ※当住宅は自治会なし

- おすすめPOINT**
- 1 駅近!充実した周辺施設!
 - 2 全住戸南向き×鉄筋コンクリート造!
 - 3 充実の設備内容!
オートロック、宅配ボックス、無料インターネット(Wi-Fi) etc
 - 4 エントランスに談話・キッズ・
 テレワークスペース完備!
 - 5 初期費用の負担が少ない!
礼金0/仲介手数料0/更新料0
 今なら敷金1ヶ月分でOK

2026年
1月6日(火)
 AM10時から

先着順申込受付開始

1月10日(土)・11日(日)・12日(月)祝・17日(土)・18日(日)は
 現地でも受付が出来ます。 AM10時~PM4時まで

お申込みや最新情報(募集戸数・募集住戸・申込方法・申込資格等)は、右記QRコードからWEBサイトにてご確認ください。
※お申込みはお電話でも受付ますが、WEBサイトからの申込みを優先させていただきます。
 ※WEBサイトからお申込みができない場合は、下記お問い合わせ窓口までご連絡ください。
 ※先着順につき、お問い合わせの時点で既に申込済みの住戸がある場合はご了承ください。

現地へお越しいただいた方、先着100名様に
 ささやかなプレゼントを差し上げます。

WEBからの
 お申込みはコチラ▶



- 市バスで
 直行できます!
- 名古屋市立大学
 医学部附属
 みどり市民病院
 市バス「鳴子口」停より
 約9分乗車
 - 藤田医科大学病院
 市バス「鳴子町」停より
 約30分乗車
 - ヒルズウォーク
 徳重ガーデンズ
 市バス「鳴子口」停より
 約35分乗車
 - 歩いて行ける距離にも
 大型ショッピング
 モールがあります!
 アピタ鳴海店
 徒歩約15分



お問い合わせ窓口



信頼と安心の
愛知県住宅供給公社
〒460-8566 名古屋市中区丸の内三丁目19番30号

公社住宅推進室

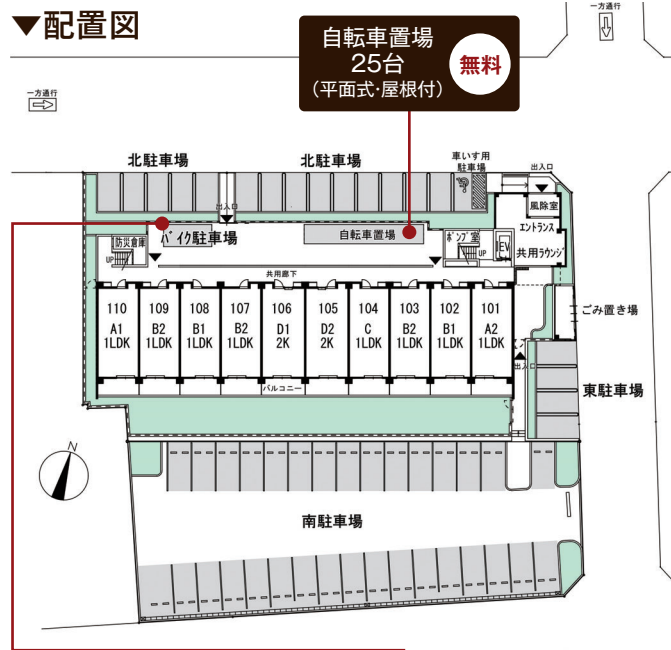
☎ **052-954-1356**

AM9時~PM5時
 (土・日・祝日を除く)

※建物完成イメージパース

愛知県住宅供給公社の新築賃貸マンション

▼配置図



▼駐車場使用料(月額)

区画面積:2.5m×5m

50区画 (平面式)

北駐車場…11,000円 (14区画)
東駐車場…9,900円 (4区画)
南駐車場…10,890円 (32区画)

▼バイク駐車場使用料(月額)

区画面積:1m×2.3m

5区画 (平面式・屋根付) 3,300円

▼参考 モデルルーム ※家具、備品等は付いておりません。

1LDK



101 A2タイプ 1LDK(壁付キッチン)



102 B1タイプ 1LDK(対面キッチン)



C1タイプ キッチン
チャイルドフェンス

2K



105 D2タイプ 独立キッチン



105 D2タイプ 洋室(6.9帖)



105 D2タイプ 洋室(4.2帖)

■ココドール鳴子 物件概要

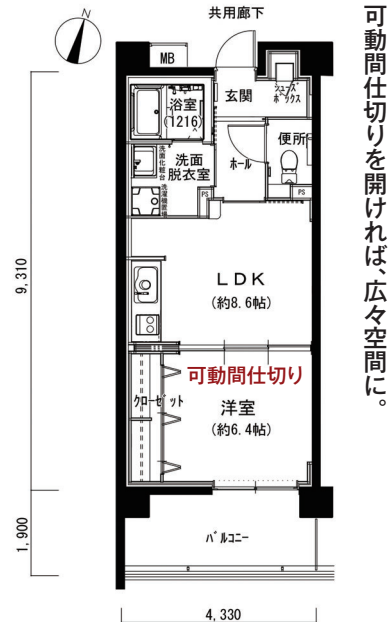
●所在地/名古屋市緑区鳴子町四丁目13番地 ●交通/地下鉄桜通線「鳴子北」駅徒歩約11分/市バス「鳴子町」徒歩約4分 ●棟数/1棟 ●管理戸数/50戸 ●募集戸数/38戸 ●構造/階数/鉄筋コンクリート5階建て ●間取り/1LDK・2K ●専有面積/40.06㎡~42.85㎡ ●敷地内駐車場/50区画(平面式) ●賃料月額9,900円~11,000円 ●敷地内バイク駐車場/5区画(平面式・屋根付) ●賃料月額3,300円 ●自転車置場/25台(平面式・屋根付) ●月額賃料/88,000円~90,000円 ●礼金/無し ●敷金/1か月分 ●その他/公社指定の家賃保証会社を利用できること。又は連帯保証人を1名たてられること。 ●共益費・管理費/月額家賃に含む ※当住宅は自治会なし。 ●入居者募集方法/先着順 ●入居申込受付開始日時/2026年1月6日(火)AM10時から ●入居予定年月日/2026年3月(予定) ●取引態様/貸主

※掲載の徒歩分表示については80mを1分として算出し、端数を切り上げたものです。(渋滞、信号待ちの時間は含まれておりません。) ※建物完成前のため、当サイトに掲載の画像は設計段階の完成予想の参考イメージ画像であり、実際の物件の仕様や内容とは異なります。

▼4タイプの間取り

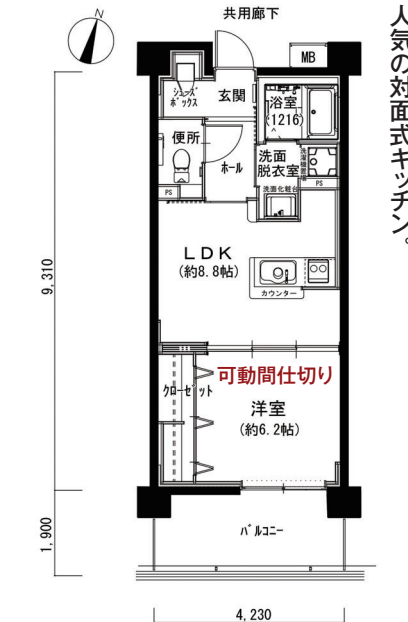
※いずれの間取りも建設中のため、図面と実物とは若干異なる場合がございます。

1LDK A1/A2タイプ
LDK約8.6帖+洋室約6.4帖
専有面積/40.99㎡
家賃(月額)/88,000円



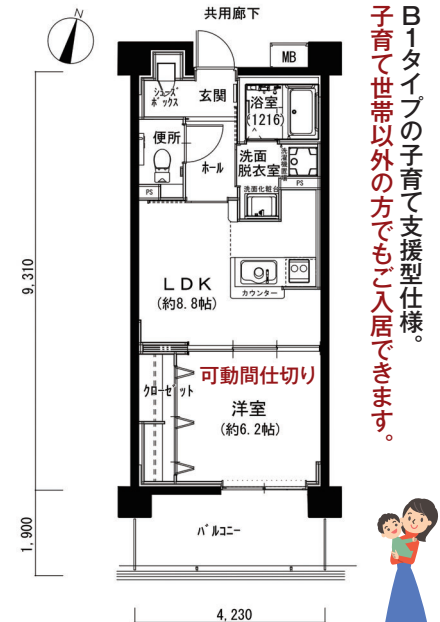
※図面はA1タイプです。
A2タイプはA1タイプの反転になります。

1LDK B1/B2タイプ
LDK約8.8帖+洋室約6.2帖
専有面積/40.06㎡
家賃(月額)/88,000円



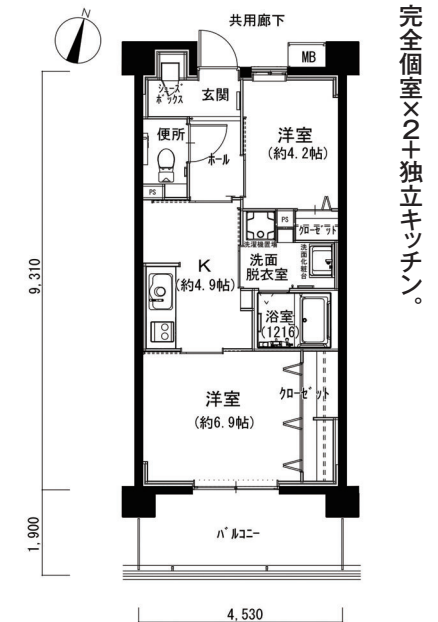
※図面はB1タイプです。
B2タイプはB1タイプの反転になります。

1LDK Cタイプ **全室照明付**
LDK約8.8帖+洋室約6.2帖
専有面積/40.06㎡
家賃(月額)/89,500円



●チャイルドフェンス(キッチン)
●扉の指詰め防止 ●シャッター付きコンセント
●傷と汚れに強い壁紙・細菌やウィルスを抑制する壁紙を採用。

2K D1/D2タイプ
洋6.9帖+4.2帖/K4.9帖
専有面積/42.85㎡
家賃(月額)/90,000円



※図面はD1タイプです。
D2タイプはD1タイプの反転になります。

▼共有部

エレベーター オートロック ハンズフリー 宅配ボックス 防犯カメラ エントランス(談話室・キッズルーム・テレワークスペース)

▼専有部

ネット無料 光ファイバー 光テレビ TVインターホン エアコン(1基) 浴室乾燥機 システムキッチン IHコンロ(2口)
温水洗浄便座 シャワー洗面台 シューズボックス クローゼット

▼設計住宅性能評価

断熱等性能等級6 一次エネルギー消費量等級6

共通



ユニットバス

トイレ



カーナビポイント……………名古屋市緑区鳴子町四丁目13番地

※広告制作年月日/2025年12月23日 ※広告有効期限/2026年2月28日