

公社鳴子第1住宅建替事業 入札説明書等の質問に対する回答

No	資料名	該当箇所			タイトル	質問	回答	回答日 又は 回答期限
		頁	行	項目				
1	入札説明書	1	27	(7)	事業方式	「工事監理業務は公社で行います。」とありますが、設計を統括する管理技術者は、設計業務の開始から施工業務の完了まで配置を求められていることから、公社の工事監理中は、設計意図伝達として、必要に応じ質疑回答を行うものと理解して宜しいでしょうか。	要求水準書 P22(4) 工事監理業務のとおり、「公社が工事監理業務を行います。なお、請負者は当該業務に協力してください。」となっています。これは、請負者は工事監理中も(施工業務の完了まで)、施工時の設計に関する対応を行うものとしています。その一例として、設計意図伝達、地中障害物、設計通りに納まらない場合等に対する、質疑回答、構造計算の変更、関係各課への諸手続き等を行っていただくことが挙げられます。	令和6年 4月17日
2	入札説明書	11	1	(3)	入札説明書等に対する質問の受付及び回答	入札説明書等に対する質問の提出方法に「下記エ「提出先」とありますが、「下記ウ「提出先」と理解して宜しいでしょうか。	ご認識のとおりです。	令和6年 4月17日
3	入札説明書	13	13	(8)	入札書及び技術提案書に対する質問の受付及び回答	入札書及び技術提案書に対する質問の提出方法に「下記エ「提出先」とありますが、「下記ウ「提出先」と理解して宜しいでしょうか。	ご認識のとおりです。	令和6年 4月17日
4	要求水準書	1	12	(1)	要求水準書の位置付け	別添資料として、「基本計画図」、「敷地現況図」が参考図書としてありますが、要求水準書3頁に敷地面積の参考実測値があることから、参考の敷地 CAD データを配布頂きたいです。	当質問は入札説明書別添資料 2 敷地現況図(参考)に関する内容であるとお見受けしますので、今回、次のとおり回答します。 敷地 CAD データについては、入札説明書 P11(4) 資料の貸出の手続きにならない、貸出資料1既存住棟等図面の添付資料(参考)として、回答日から配布します。(本データはあくまで参考となります。) なお、既に貸出資料を公社から借用されている事業者様については、公社から本データを直接お渡しします。	令和6年 4月17日

No	資料名	該当箇所			タイトル	質問	回答	回答日 又は 回答期限
		頁	行	項目				
5	要求水準書	1	12	(1)	要求水準書の位置付け	別添資料として、「ボーリング柱状図」が参考図書としてありますが、総削孔長に対し、7m以深が表示されていないように見えます。調査記録がございましたら提示頂けないでしょうか。	当質問は入札説明書別添資料3ボーリング柱状図(参考)に関する内容であるとお見受けしますので、今回、次のとおり回答します。 申し訳ございませんが、ご指摘のとおり、入札説明書別添資料 3 のボーリング柱状図(参考)の削孔長 7m以深が非表示となっていましたので、当回答書に添付します。 また、回答日から愛知県住宅供給公社ホームページの入札公告の入札説明書等に添付します。(別添資料3ボーリング柱状図(参考)に追加)	令和6年 4月17日
6	要求水準書	10	29	(3)	整備方針 防災計画	消防活動に配慮した計画とすることとありますが、配置計画案の消防活動空地について、前面道路にて確保する旨にて消防協議、説明済みと理解して宜しいでしょうか。	今回は入札説明書 P10(3)入札説明書等に対する質問の受付及び回答のとおり、要求水準書、設計要領(建築・設備)及び落札者決定基準を除く内容に限られます。 このため、当質問は入札書及び技術提案書に対する質問の回答時にあわせて回答しますので、ご了承ください。	令和6年 5月23日頃
7	要求水準書	13	19	イ	配置計画	駐車場及び車いす用駐車場は道路に面した配置とする要件がございますが、道路管理者等、協議、説明済みの計画案と理解して宜しいでしょうか。	上記の回答理由と同様に、当質問は入札書及び技術提案書に対する質問の回答時にあわせて回答しますので、ご了承ください。	令和6年 5月23日頃
8	要求水準書	14	5	エ	構造計画	鉄筋コンクリートのスラブ厚について、250mm以上との水準がございますが、ボイドスラブを指定していると理解して宜しいでしょうか。ボイドスラブの指定が無い場合、その他の厚みも許容されると理解して宜しいでしょうか。	上記の回答理由と同様に、当質問は入札書及び技術提案書に対する質問の回答時にあわせて回答しますので、ご了承ください。	令和6年 5月23日頃
9	要求水準書	25	23	2(1) キ	設計業務に関する留意事項	計画通知とありますが、確認申請でもよろしいでしょうか。	当質問は公社賃貸住宅の建替事業の特性に関する根本的な内容であるとお見受けしますので、今回、次のとおり回答します。 公社が発注者となりますので、計画通知となります。	令和6年 4月17日

No	資料名	該当箇所			タイトル	質問	回答	回答日 又は 回答期限
		頁	行	項目				
10	要求水準書	25	23	キ	設計業務に関する留意事項	請負者が行う手続きについて、計画通知とありますが、今回の申請者(通知者)は「愛知県知事」となりますか。また申請に関して、民間審査機関に提出することは可能でしょうか。	当質問は公社賃貸住宅の建替事業の特性に関する根本的な内容であるとお見受けしますので、今回、次のとおり回答します。 公社が発注者となりますので、計画通知となります。このため、申請者は「愛知県住宅供給公社理事長」となります。	令和6年 4月17日
11	要求水準書	30	19	ア	一般的事項	公社が必要と認めた場合に行う、実施設計の変更に伴う各種変更申請手数料について、請負者負担となっておりますが、変更の理由が請負者に起因する内容でない場合はその限りではないと理解して宜しいでしょうか。	今回は入札説明書 P10(3)入札説明書等に対する質問の受付及び回答のとおりに、要求水準書、設計要領(建築・設備)及び落札者決定基準を除く内容に限られます。 このため、当質問は入札書及び技術提案書に対する質問の回答時にあわせて回答しますので、ご了承ください。	令和6年 5月23日頃
12	設計要領(建築・設備)	8	23	共通	共用廊下・共用階段	排水経路は1階と2階以上を別系統とすることとありますが、雨水配管ではなく、汚水配管のことを指していると理解して宜しいでしょうか。	上記の回答理由と同様に、当質問は入札書及び技術提案書に対する質問の回答時にあわせて回答しますので、ご了承ください。	令和6年 5月23日頃
13	別添資料 2 敷地現況図(参考)	-	-	-	敷地現況図(参考)	別添資料の敷地現況図(参考)に構造と階数の記載がありますが、既存住棟・店舗の取壊し工事の費用算出のため、参考までにおおよその延床面積を教えてください。	当質問は入札説明書別添資料2敷地現況図(参考)に関する内容であるとお見受けしますので、今回、次のとおり回答します。 参考となりますが、既存住棟・店舗の延床面積の合計は、約 5,300 m <sup>2</sup> となります。なお、この情報は貸出資料1既存住棟等図面の求積表によります。	令和6年 4月17日

# ボーリング柱状図 No.1 (全長)

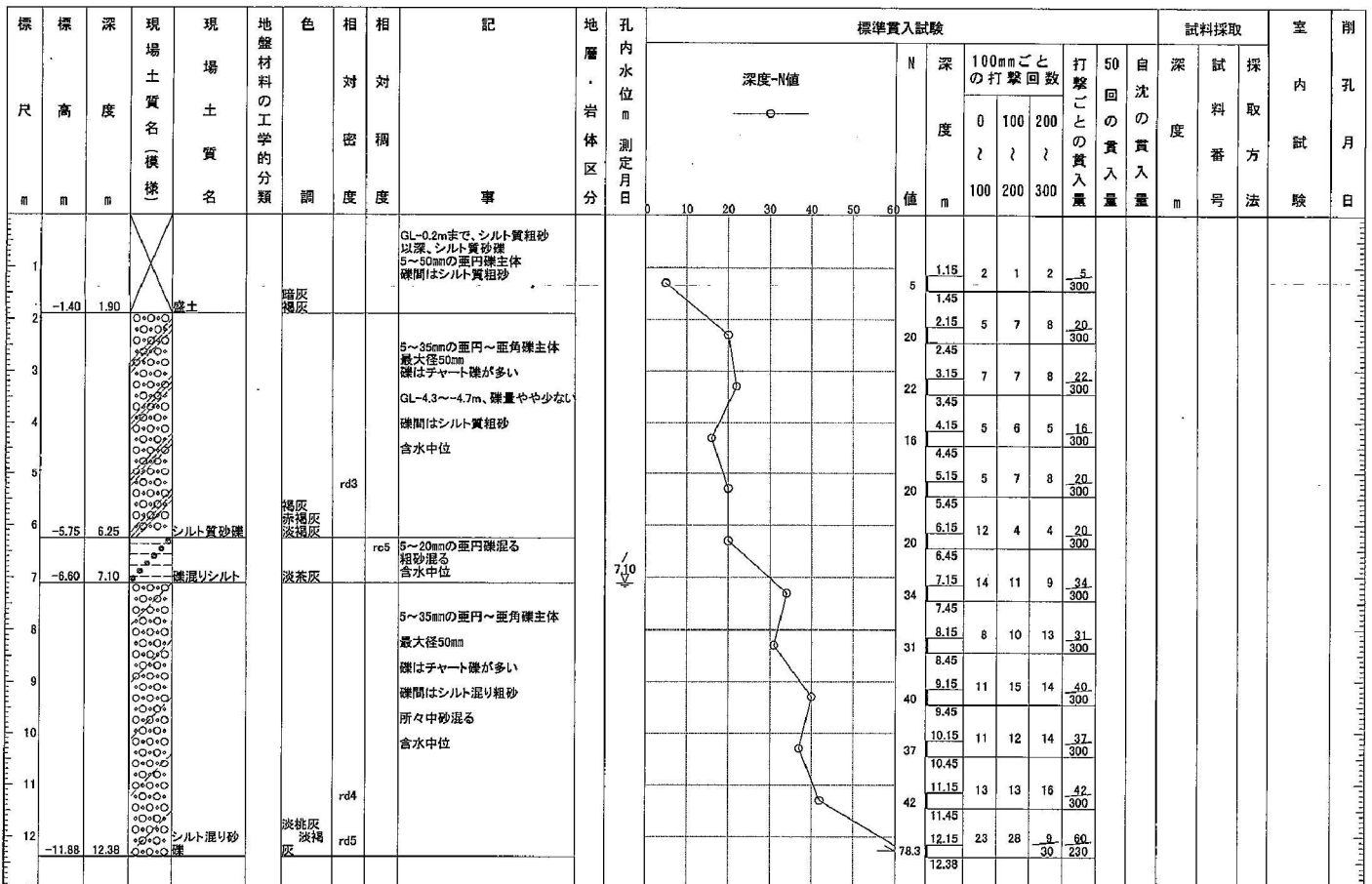
## 土質ボーリング柱状図 (標準貫入試験)

調査名 愛知県住宅供給公社鳴子第1住宅新築設計に伴う地質調査

事業名または工事名

調査目的及び調査対象 建築 建築基礎

ボーリング名	No.1		調査位置	名古屋市緑区鳴子町4丁目13-8		北緯	35°5'46.11"		
発注機関	愛知県住宅供給公社			調査期間	令和5年11月16日～年月日		東経	136°58'9.46"	
調査業者名	エスケイ土質株式会社 052-624-8161		主任技師	現場代理人	コア鑑定者	ボーリング責任者			
孔口標高	KBM-0.50 m	角	180° 上下 0°	方位	北 0° 西 270° 東 90° 南 180°	地盤勾配	水平 0° 鉛直 90°	使用機種	試錐機 YBM-05
総削孔長	12.38 m	度		位置				エンジン	ヤンマー-TF90V-E
								ポンプ	カノV6-C



# ボーリング柱状図 No.2 (全長)

## 土質ボーリング柱状図 (標準貫入試験)

調査名 愛知県住宅供給公社鳴子第1住宅新築設計に伴う地質調査  
 事業名または工事名  
 調査目的及び調査対象 建物 建物基礎

ボーリング名	No.2		調査位置	名古屋市緑区鳴子町4丁目13-8			北緯	35° 5' 47.45"			
発注機関	愛知県住宅供給公社			調査期間	令和5年11月17日～ 年 月 日			東経	136° 58' 10.10"		
調査業者名	エスケイ土質株式会社 052-624-8161		主任技師	現場代理人	コア鑑定者	[Redacted]		ボーリング責任者	[Redacted]		
孔口標高	KBM-0.19 m		角	180° 上下 0°		方位	北 0° 西 270° 東 90° 南 180°		地盤勾配	鉛直 90° 水平 0°	
総削孔長	12.45 m		使用機種	試錐機 YBM-05 エンジン ヤンマー-TF90V-E		ポンプ	カノV6-C				

標尺	標高	深	現場土質名(換機)	現場土質名	地盤材料の工学的分類	色調	相対密度	相対稠度	記	地層・岩体区分	孔内水位m 測定月日	標準貫入試験					試料採取			室内試験	削孔月日		
												N値	深	100mmごとの打撃回数			50回の貫入量	自沈の貫入量	深			試料番号	採取方法
	-0.21	0.60	盛土	盛土	残積灰				GL-0.1mまでコンクリート 以下、礫混りシルト 5~30mmの重円礫と中砂混る			0	100	200	打撃ごとの貫入量	50回の貫入量	自沈の貫入量	深	試料番号	採取方法	室内試験	削孔月日	
1									5~35mmの歪円~歪角礫主体 最大径50mm 礫はチャート礫が多い 隙間はシルト質細砂			1.15	4	4	5	13							
2									GL-5.5~6.5m、所々礫混り粗砂状			1.45				19							
3							rd3		含水中位			2.15	5	6	8	19							
4							rd4					2.45				21							
5												3.15	8	6	7	21							
6							rd3					3.45				33							
7												4.15	8	13	12	33							
8							rd4					4.45				21							
9							rd3					5.15	8	7	6	21							
10												5.45				20							
11							rd3					6.15	6	7	7	20							
12												6.45				30							
13												7.15	6	11	13	30							
14							rd4					7.45				43							
15							rd5					8.15	10	15	18	43							
16												8.45				53							
17							rd5					9.15	18	17	18	53							
18												9.45				41							
19							rd4					10.15	13	15	13	41							
20												10.45				62.1							
21												11.15	18	24	18	90							
22							rd5					11.44				54							
23												12.15	15	17	22	54							
24												12.45											