

愛知県住宅供給公社

ってどんな会社？

- 1 愛知県住宅供給公社とは
- 2 公社で働く
- 3 公営住宅管理事業
- 4 公社賃貸住宅事業
- 5 発注者支援事業



愛知県住宅供給公社とは

愛知県の外郭団体

主な事業

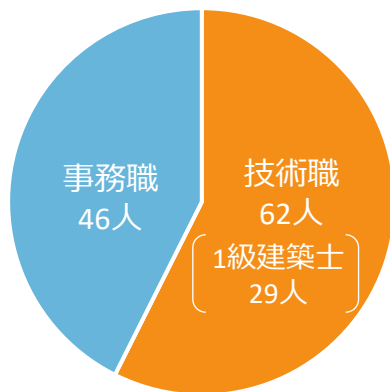
公営住宅（県営・市営住宅）の管理事業

公社賃貸住宅の管理事業

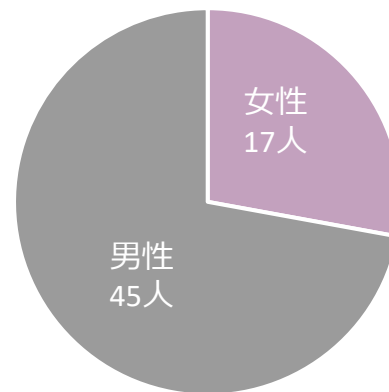
発注者支援事業

職員数

正規職員 108人（全231人）



正規職員の内訳



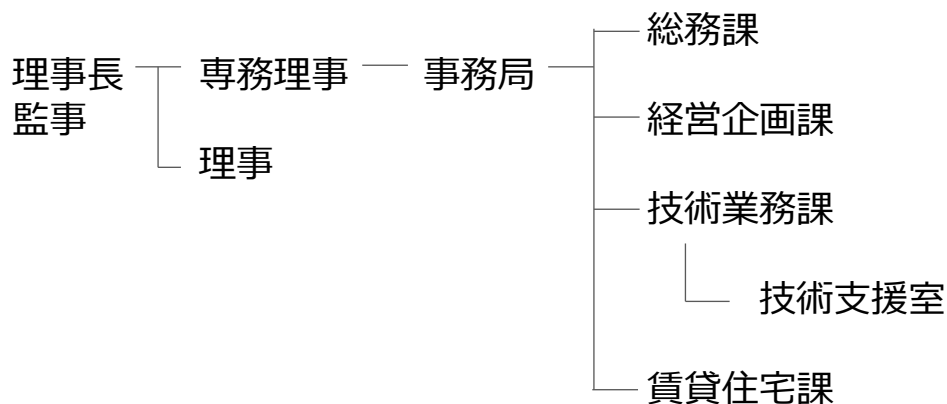
技術職員の男女数



公社で働く

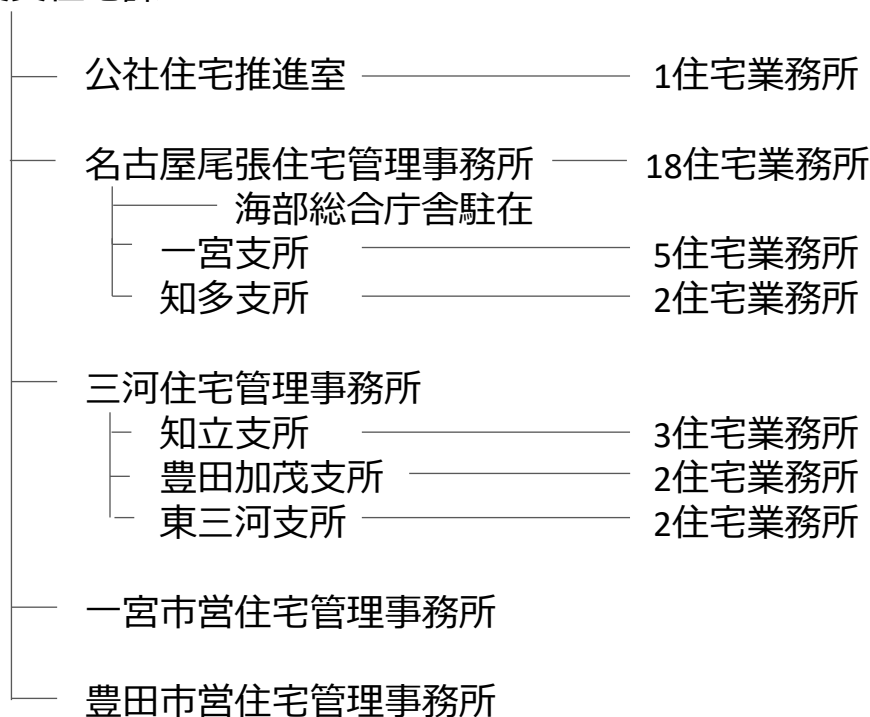


愛知県内で、働く



本社：久屋大通駅 すぐ

事務所等：一宮市、半田市、津島市
岡崎市、知立市、豊田市、豊橋市



公社で、働く

外郭団体

愛知県の外郭団体なので、安定している

勤務地

愛知県内のみ

休日

土日祝 年末年始（年間120日ほど）
+ 夏季休暇6日！

福利厚生が充実

愛知県職員と同等・長く働きやすい

同世代の交流

部署を超えて同世代が交流できる

採用状況

	申込者数	採用者
R6	30	4
R5	60	6
R4	61	7



休みやすく、働きやすい

ワークライフバランス

年次有給休暇取得平均（R5） 14日

育児介護休業

育児休業は子供が3歳に達するまで利用可能

育休取得実績（R5） パパ3人 ママ2人

短時間勤務や時差勤務など各種制度あり

資格取得

1級建築士 宅地建物取引士など

研修

コンプライアンス研修 接遇研修 技術研修など

若手職員対象の研修もあります

トレーナー制度

新規職員へのフォロー体制



主な事業

県営住宅管理

募集パンフレット作成 入居募集受付 退去手続き事務
家賃・駐車場使用料の収納事務
修繕工事を発注 現場管理 検査

市営住宅管理

一宮市営住宅と豊田市営住宅の管理を代行

- 1 公社住宅と県営住宅のちがい
- 2 仕事の魅力



公社住宅と県営住宅のちがい

	公社住宅	県営住宅
1 主な特徴	公社が建設・所有し管理する賃貸住宅	愛知県が国から補助を受け、社会福祉の増進に寄与するため、建設された住宅
2 住宅区分	一般賃貸住宅 高齢者向け優良賃貸住宅	普通県営住宅 特別普通県営住宅
3 募集時期	先着順	年3回定期募集
4 入居基準	一定以上収入のある方	収入が一定基準以下の方
5 家賃	定額	収入により決定



仕事の魅力

① 困っている人の役に立てる

公営住宅はセーフティーネットの役割を果たしています

② 住まいの知識が深まる

住宅や不動産に関連した仕事ができます

③ 若い人材が活躍している

中途採用者も多く、若手職員のアイデアも多く反映されます



主な事業

リノベーション

間取り、設備を一新し内装をきれいにする事業

建替え

古くなった建物を取り壊し、新たに建てる事業

外壁リニューアル

外壁の補修、塗替え外観をきれいにする事業

- 1 リノベーション完成まで
- 2 こんなところが面白い
- 3 若手職員のアイデアを実現
- 4 職員によるDIYチャレンジ



リノベーション完成まで

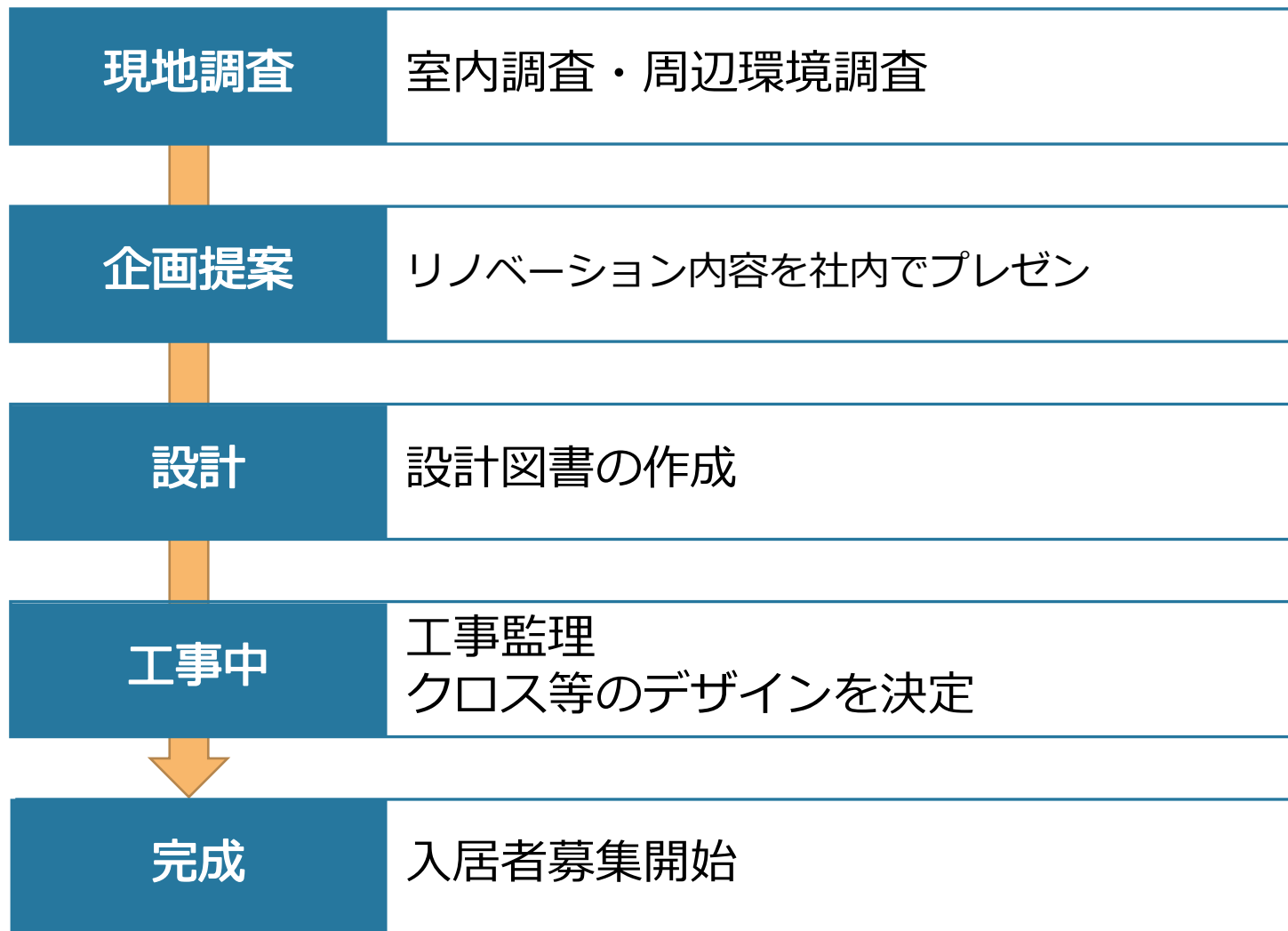
before



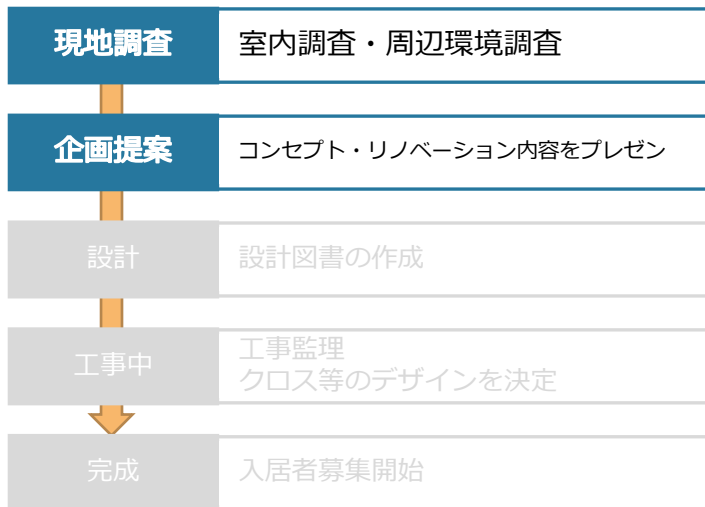
After



リノベーション完成まで



リノベーション完成まで



現地調査 室内調査・周辺環境調査

<室内調査>
間取り・設備など調査

<周辺環境調査>
公共交通機関、保育施設、教育関連施設、病院など

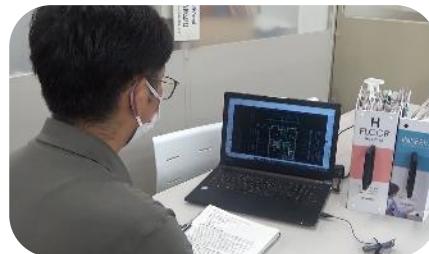
企画提案 リノベーション内容を社内でプレゼン

お客様目線になって企画しています

ですが・・・こんな部屋に住みたい・したい
との思いも重要です



リノベーション完成まで



設計

設計図書の作成

図面作成
(配置図、平面図、建具表、電気・設備図)
工事費の算出

工事中

工事監理・クロス等のデザインを決定

<工事監理>
設計図書どおりに工事ができているか、
安全対策に問題がないかなどを確認します

<デザイン決定>
自分のセンスを信じて決定しています



こんなところが面白い

① かたちになる

自分自身の住みたい・したいお部屋がかたちになります

② 新たな発想・発見がある

お客さま目線で考えることで新たな発想・発見があります

③ スキルアップができる

改修工事だからこそ企画力・技術力がアップできます



若手職員のアイデアを実現

before



after



変幻自在！3DK⇔2LDK

開放的なリビング？それとも2つのお部屋？
お好みの間取りで使用可能です。



活用術色々！フリースペース

自由自在にアレンジ！！
お客様好みのお部屋づくりが可能です。

キッズスペース



ホビースペース



収納スペース



テレワークスペース



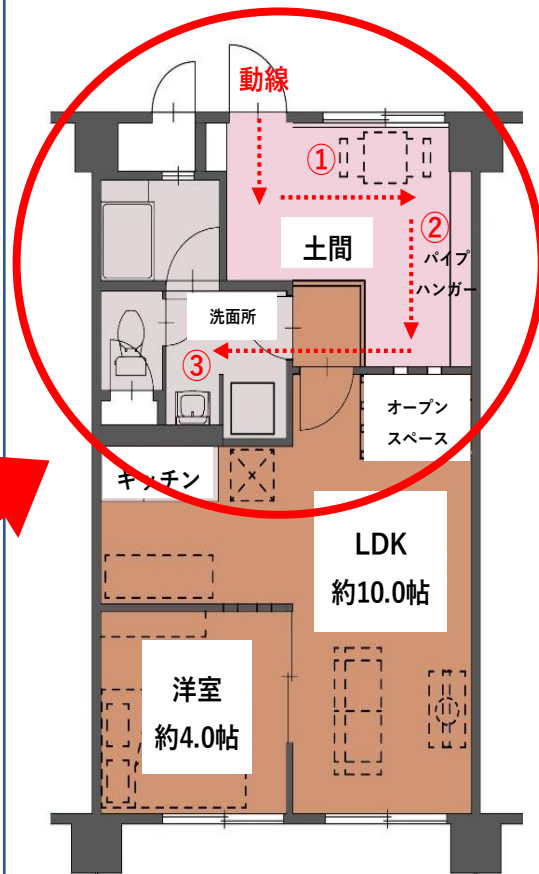
若手職員のアイデアを実現

before



洗濯置場がベランダ

after



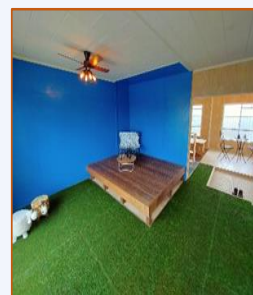
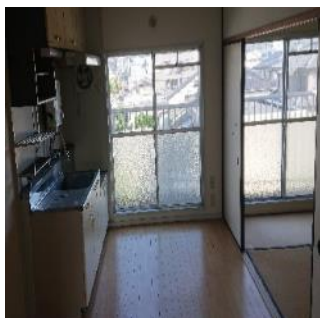
玄関入って即ウイルス対策

- ① 来客時、土間で接客！
- ② 土間でコートを掛け、ウイルスの侵入防止！
- ③ 手洗いして、部屋着に着替えた後に入室！



職員によるDIYチャレンジ

before

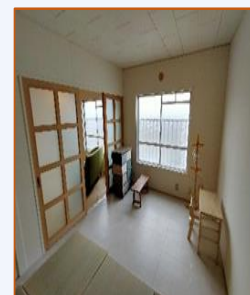


after

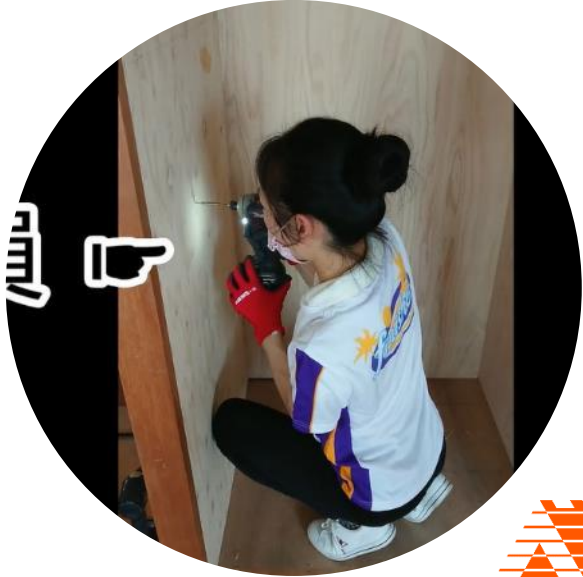
フリースペース



住戸スペース



職員によるDIYチャレンジ



発注者支援業務

- 1 支援業務とは
- 2 県・市町村への支援業務
- 3 業務詳細
- 4 こんなところが面白い
- 5 こんなところが大変
- 6 私だからできることを大切に



発注者支援業務とは

公共工事が対象

例えば、



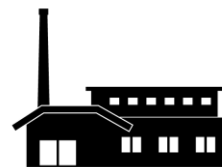
庁舎



消防署



給食センター



斎場



学校

など

さまざまな用途の建築物を担当

私の担当は、
消防署・学校給食センター・斎場の新築、県立高校の改修 など



県、市町村への支援業務

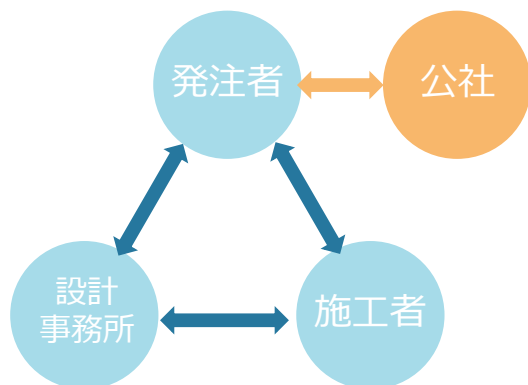
発注者が行う項目

事業者の選定	設計事務所、施工業者を決める
設計	設計事務所との打ち合わせ
工事中	現場の確認、定例打合せの参加
完了検査	完成した建物の出来栄を確認

建築技術職がない...
専門知識がない...
図面なんて見慣れてないよ...
何をしたら良いのか...



発注者（県・市町村）



発注者支援業務は、会社ならではの仕事

設計でもなく、工事監理でもない
発注者のどうしよう...をサポートしていく仕事



業務詳細

どんなことするの

事業者の選定

設計事務所、施工業者を決める

設計

設計事務所との打ち合わせ

工事中

現場の確認、定例打合せの参加

完了検査

完成した建物の出来栄を確認

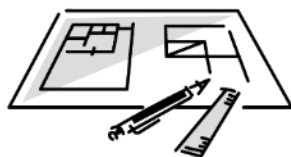


設計

設計事務所との打ち合わせ

打合せに同席

要望が盛り込まれているか
使いやすい動線か
建物の用途に合わせたプランになっているか
法令が守られているか



工事中

定例打合せ

毎週、定例打合せに同席

安全な工事が行われているか
手続き、申請は出されているか
建物の品質管理はどうか
工事の進捗は予定通りか



こんなところが面白い

① さまざまな用途の建物を担当できる

大規模な公共工事に関わることができます

② 街で見かけるあの建物

街で見かける建物など、ものづくりの現場を間近で見られます

③ かたちになる

自分自身の経験や意見が、かたちになります



こんなところが大変

頼られるプレッシャー

自分自身の意見が、
プラン・建物の品質に直結する

関係者がたくさん

多くの人に関わる公共事業
ときには、関係者間との調整を行
うことも

私だからできることを大切に

“こうしたい”をかたちに

設計者・施工者に伝わりにくい
発注者の要望・思いを引き出し、
建物に反映させる

女性の視点を大切にする

公共施設は、不特定多数が利用

女性目線での気づきも大切
→取り入れられることも多い



■ こんな会社で

ぜひ、一緒に働きましょう

